

【CLA Racing suits Size Sheet】

*P2の採寸図も参考にして下さい

*採寸図に直接ご記入の方はこちらへの記入は結構です

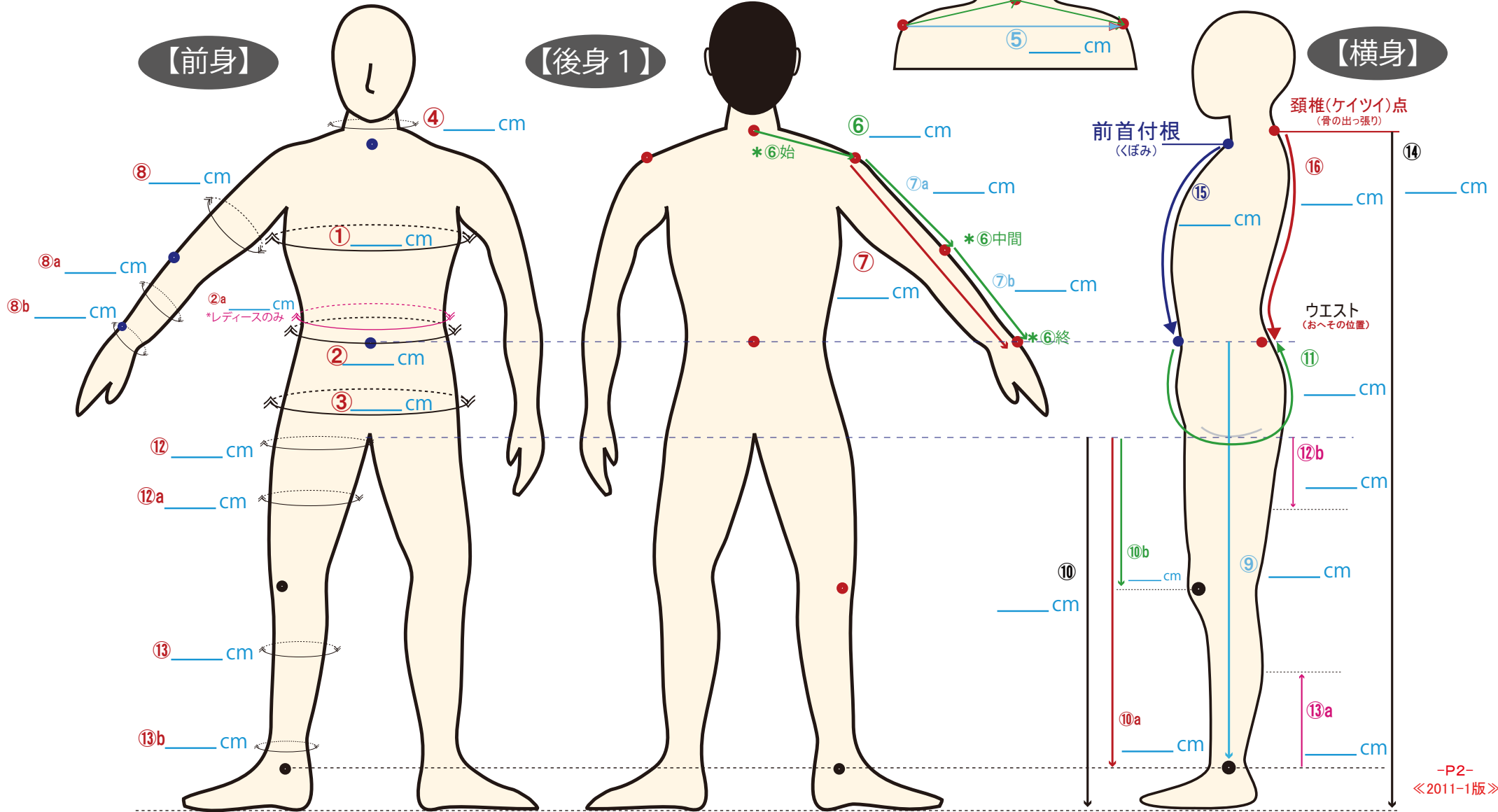
基本採寸項目(必須)		詳細採寸項目(任意)		御客様情報 (計測日 / /)
身長	cm	*計測可能な方はお手数ですがご記入下さい (より正確に仕上がります)		フリガナ お名前:
体重	kg			性別: 男・女 年齢: 血液型: RH+-
① バスト	cm	②a くびれ(レディースのみ) cm ③ ヒップ cm ④ 首回り(付け根) cm ⑤ 肩巾(左右の肩先点同士を結んだ直線) cm ⑤a 左肩先点→頸椎点→右肩先点 cm ⑥ 衿丈 cm ⑦ 袖丈 cm ↓ ⑦a 肩先～肘までの長さ cm ↓ ⑦b 肘～手首までの長さ cm ⑧ 腕回り(太い位置) cm ↓ ⑧a 肘下の太い部分 cm ↓ ⑧b 手首回り cm ⑨ ズボン丈(くるぶしまで) cm ⑩ 股下(床まで) cm ⑩a 股下(くるぶしまで) cm ↓ ⑩b 股下(膝まで) cm ⑪ 股上 cm ⑫ 太もも(付根) cm ⑫a 太もも(中間) cm ↓ ⑫b 太もも中間位置(付根からの長さ) cm ⑬ ふくら囲い cm ↓ ⑬a ふくら囲い位置(くるぶしからの長さ) cm ↓ ⑬b 足首回り cm ⑭ 総丈(床まで) cm ⑮ 前丈 cm ⑯ 背丈 cm		体系: かなり細め・やや細め・標準・やや太め・かなり太め
② ウエスト(おへそ位置)	cm			ご希望フィット感: ルーズ目・標準・タイト目
↓				*製品は『標準』で適度なゆとりが出るよう仕上がります
③ ヒップ	cm			計測時の服装: 上半身/ 下半身/
④ 首回り(付け根)	cm			<ご要望欄>
⑤ 肩巾(左右の肩先点同士を結んだ直線)	cm			<ご住所>
⑤a 左肩先点→頸椎点→右肩先点	cm			〒 -
⑥ 衿丈	cm			TEL: (ご自宅・携帯・お勤め先)
⑦ 袖丈	cm			FAX: -----
↓				E-mail: -----
⑧ 腕回り(太い位置)	cm	お届先: ご自宅・取扱店・その他直送先(下記にご記入下さい)		
↓		<直送先名>		
⑨ ズボン丈(くるぶしまで)	cm	〒 -		
⑩ 股下(床まで)	cm	TEL: -----		
⑩a 股下(くるぶしまで)	cm	取扱店:		
↓		担当者様:		
⑪ 股上	cm			
⑫ 太もも(付根)	cm			
⑫a 太もも(中間)	cm			
↓				
⑬ ふくら囲い	cm			
↓				
⑭ 総丈(床まで)	cm			
⑮ 前丈	cm			
⑯ 背丈	cm			

【採寸上の諸注意】

- アンダーウェア着用またはTシャツと短パン等の**軽装**を推奨しております。**靴は脱いで**下さい。
- 第3者に採寸補助**をお願いして下さい。
- 息をゆっくり吐き、リラックスした状態で採寸をお願いします。
- 商品はフィット感「標準」で適度なゆとりが出るよう仕上がります。
ルーズフィットご希望でも採寸時にたるみを持たせる必要は有りません。
同様にタイトの場合もきつく締めて採寸しないで下さい。
- 採寸時は前かがみになったり、背をそらしたりせず、下図のように姿勢良く採寸して下さい。
- 下図では説明上、採寸箇所を浮かせてありますが、**採寸時は体にメジャーをあてて**採寸して下さい。
- ウエストライン(お客様方々が通常ベルトをする、ベルト上下幅の中心)は各採寸個所の基点となる重要なラインですが、採寸上のずれが発生し易いため、**おへそのライン(②)をウエストライン**として計測下さい。
(レディースの方はおへそのライン(②)とくびれ(②a)箇所の2箇所を計測下さい)
(計測値があまりに違い過ぎた場合は有償にてお直しすることもございます)

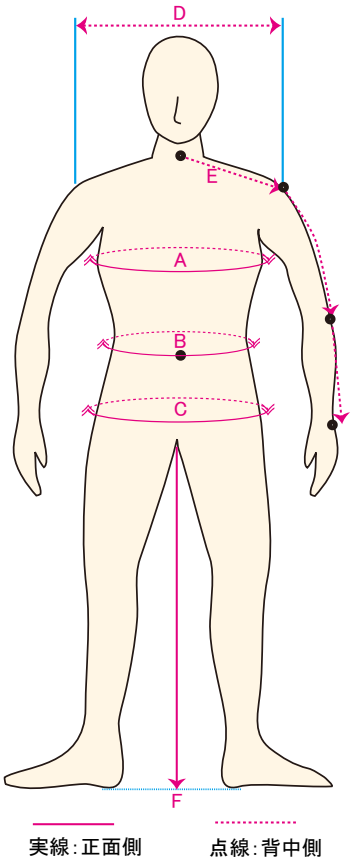
お名前 _____

身長: _____ cm 体重: _____ kg



【メンズ】標準・イージーフィットサイズ

(ヌード寸法/単位: cm)



丈/巾	身長 (cm)	体重 (kg)	バスト (A)	ウエスト (B)	ヒップ (C)	肩巾 (D)	袖丈 (E)	股下 (F)
S (標準)	160 ~ 165	55 ~ 60	84 ~ 88	70 ~ 74	84 ~ 88	45 ~ 47	74 ~ 78	71 ~ 75
S丈/M巾		60 ~ 65	88 ~ 93	74 ~ 79	88 ~ 93	47 ~ 49		
S丈/L巾		65 ~ 70	93 ~ 97	79 ~ 83	93 ~ 97	49 ~ 51		
M (標準)	165 ~ 170	60 ~ 65	88 ~ 93	74 ~ 79	88 ~ 93	47 ~ 49	78 ~ 81	75 ~ 78
M丈/S巾		55 ~ 60	84 ~ 88	70 ~ 74	84 ~ 88	45 ~ 47		
M丈/L巾		65 ~ 70	93 ~ 97	79 ~ 83	93 ~ 97	49 ~ 51		
M丈/2L巾		70 ~ 75	97 ~ 101	83 ~ 87	97 ~ 101	51 ~ 53		
L (標準)	170 ~ 175	65 ~ 70	93 ~ 97	79 ~ 83	93 ~ 97	49 ~ 51	81 ~ 84	78 ~ 81
L丈/S巾		55 ~ 60	84 ~ 88	70 ~ 74	84 ~ 88	45 ~ 47		
L丈/M巾		60 ~ 65	88 ~ 93	74 ~ 79	88 ~ 93	47 ~ 49		
L丈/2L巾		70 ~ 75	97 ~ 101	83 ~ 87	97 ~ 101	51 ~ 53		
L丈/3L巾		75 ~ 80	101 ~ 105	87 ~ 91	101 ~ 105	53 ~ 55		
2L (標準)	175 ~ 180	70 ~ 75	97 ~ 101	83 ~ 87	97 ~ 101	51 ~ 53	84 ~ 87	81 ~ 84
2L丈/M巾		60 ~ 65	88 ~ 93	74 ~ 79	88 ~ 93	47 ~ 49		
2L丈/L巾		65 ~ 70	93 ~ 97	79 ~ 83	93 ~ 97	49 ~ 51		
2L丈/3L巾		75 ~ 80	101 ~ 105	87 ~ 91	101 ~ 105	53 ~ 55		
3L (標準)	180 ~ 185	75 ~ 80	101 ~ 105	87 ~ 91	101 ~ 105	53 ~ 55	87 ~ 91	84 ~ 87
3L丈/L巾		65 ~ 70	93 ~ 97	79 ~ 83	93 ~ 97	49 ~ 51		
3L丈/2L巾		70 ~ 75	97 ~ 101	83 ~ 87	97 ~ 101	51 ~ 53		

【ブーツサイズ】

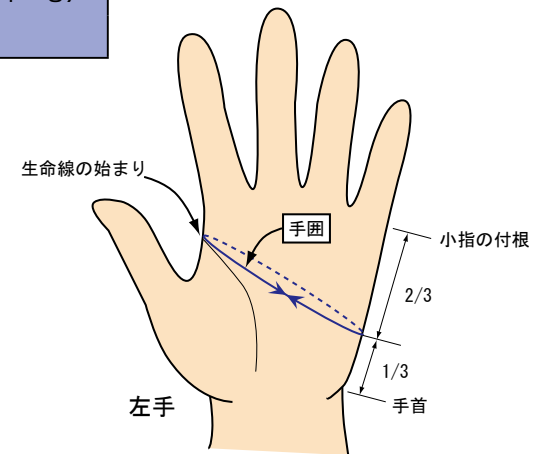
日本製ですので通常お履きになっている靴サイズでお選び下さい。巾は広め設定です。足型や着用感の好みにより個人差が出ますので、ご購入前に試着されることを強くお勧め致します。

【アンダーウェアサイズ】

M サイズ: 160 ~ 170cm (標準体型)
L サイズ: 170 ~ 183cm (標準体型)

【グローブサイズ】

サイズは手囲(左手の小指の付根と手首を結んだ線の、手首から1/3の距離の点と、生命線の始点を結んだまわりの長さ)をもとにお選び下さい。手型や装着感の好みにより個人差が出ますので、ご購入前に試着されることを強くお勧め致します。



【レディース】標準サイズ

(ヌード寸法/単位: cm)

サイズ	SS	S	M	L	2L
身長	145-151	152-158	157-163	162-168	167-173
バスト	75~79	78~82	81~85	84~88	87~91
ウエスト*	56~60	59~63	62~66	65~69	68~72
ヒップ	83~87	86~90	89~93	92~96	95~99
肩巾	35~37	36~38	37~39	38~40	40~42
袖丈*	66~69	69~72	71~74	74~77	77~80
股下*	64~67	67~71	71~75	75~78	78~81

*レディースのウエストは一番細い箇所です。

*袖丈 = 後首付根中心から肩、肘を通り手首まで *股下 = 股下から床まで

【ジュニア】標準サイズ

(ヌード寸法/単位: cm)

サイズ	110	120	130	140	150
身長	105-115	115-125	125-135	135-145	145-155
バスト	53~59	57~63	61~67	65~67	70~78
ウエスト*	45~55	51~57	53~59	54~62	58~66
ヒップ	58~66	62~70	66~74	70~78	76~84
参考年齢	4~5才	6~7才	8~9才	10~11才	12~13才

*ウエスト = おへそのライン

上記表はサイズ選定の目安です。サイズ選定に不安があるようでしたらお気軽にご相談下さい。その際、身長・体重および上記表のバスト・ウエスト・ヒップ・肩巾・袖丈・股下の計測をお願いします。価格はモデル毎に異なりますので各ページでご確認下さい。

サイズ 手囲

2L : 265 ~ 285mm *2LはPRO2000SVとショートのみ
L : 245 ~ 265mm
M : 225 ~ 245mm
S : 205 ~ 225mm
2S : 185 ~ 195mm
3S : 175 ~ 185mm } *トライアルのみ
4S : 165 ~ 175mm

ベースモデル(FIAプロモデル)を下記からお選び下さい

FIAプロモデル(型式)	A デザインオーダー	B サイズオーダー	C フルオーダー	
スーパープロ	LE-110V系	175,350 (167,000)	202,650 (193,000)	213,150 (203,000)
	LE-120V系	161,700 (154,000)	189,000 (180,000)	204,750 (195,000)
プロフォーミュラ	LE-140V系	157,500 (150,000)	178,500 (170,000)	194,250 (185,000)
	LE-150V系	137,550 (131,000)	156,450 (149,000)	172,200 (164,000)
円()内は本体価格	*1・4・5・6	*2・3・4・6	*2・4・5・6	

スーツサイズをお選び下さい

(既製サイズ表はP3をご覧ください)

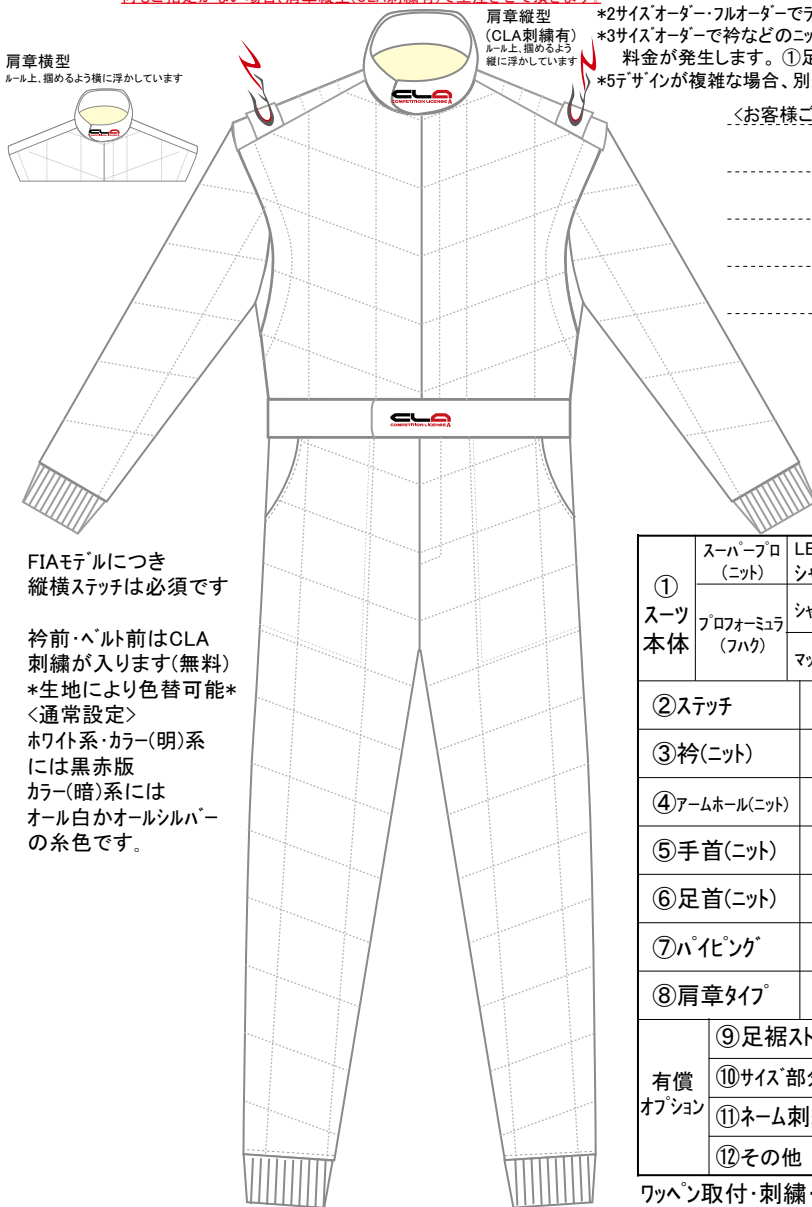
メンズ標準	S・M・L・2L・3L<+5,250>
イージフィット	メンズ(丈 巾) 標準+5,250 3L+8,400
レディース	SS・S・M・L・2L
採寸	P1orP2の採寸シートにご記入下さい
その他	サイズ(例:4L以上)ご相談・不明点有

ELA FIA PRO MODEL
COMPETITION LICENSE A Racing suits Design Sheet

株式会社 **レース** 〒158-0097 東京都世田谷区用賀2-26-4
TEL:03-5716-3501 FAX:03-5716-3504

お客様名	取扱店
ご記入日 / /	

刺繍・マーキング代金は上記に含まれません。
 *1デザインオーダーで下記サイズの場合、追加料金が発生します。
 ①3Lサイズ: +5,250 ②イージフィットサイズ: +5,250(3Lは+8,400) *共に4L以上は別途御見積
 *2サイズオーダー・フルオーダーでランジサイズ(3L以上)に該当の場合、別途御見積となります。
 *3サイズオーダーで裄などのニット部色替、パイピングなど追加の場合、+3,150となります。*4何れのオーダー・システムの場合でも下記のオプションには
 料金が発生します。①足裾ストリート(ボン)タイプ: +10,500 ②ベルトネーム: +2,100
 *5デザインが複雑な場合、別途追加料金が発生することがあります。*6ロゴ刺繍やマーキング、ワッペン取付は別途御見積させていただきます。



FIAモデルにつき
縦横ステッチは必須です

衿前・ベルト前はCLA
刺繍が入ります(無料)
生地により色替可能
<通常設定>
ホワイト系・カラー(明)系
には黒赤版
カラー(暗)系には
オール白かオールシルバー
の糸色です。

<お客様ご要望欄>

.....

.....

.....

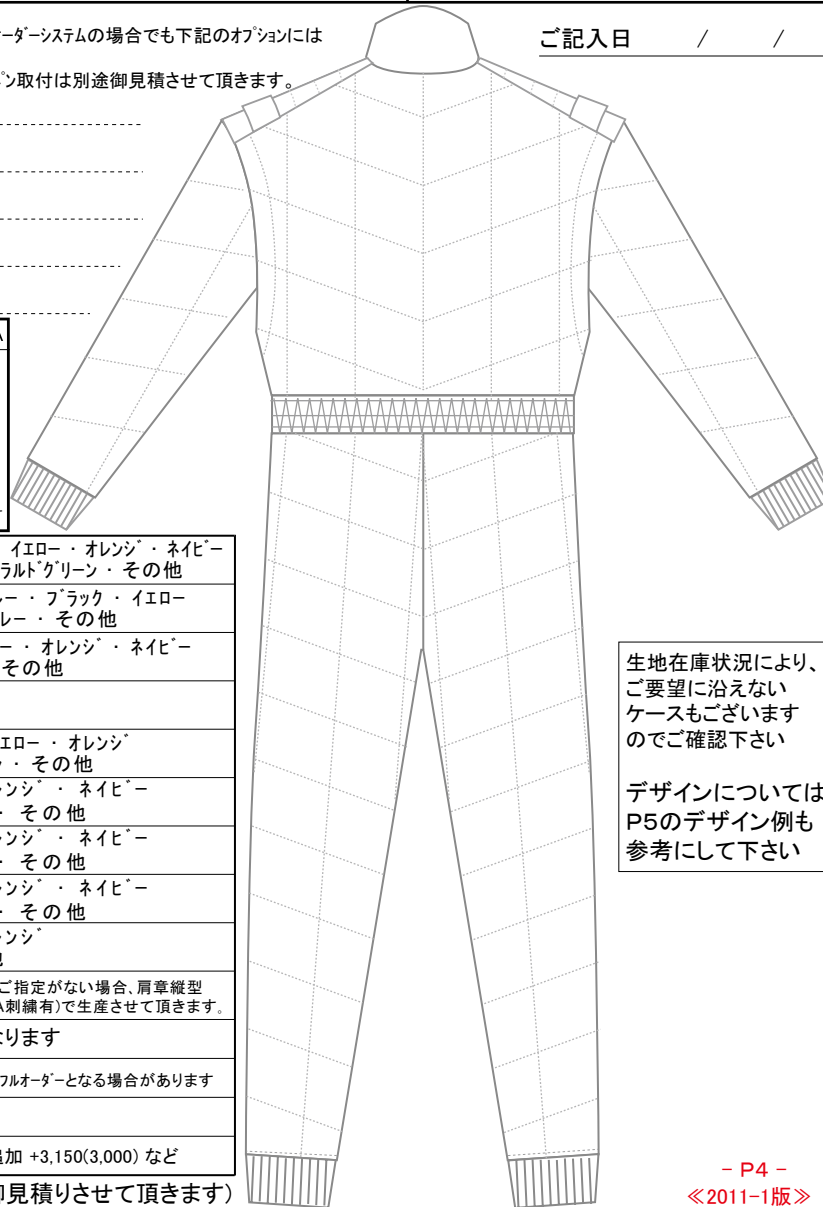
.....

ベルトネーム刺繍 (有償オプション) (例)筆記体 *T.Yamada* RH+A
 ネームスヘルをご記入下さい。ネームは通常左ヘル・国旗は右ヘルにお入れします。
 書体(ブロック体・筆記体) (別箇所はご指示下さい)

国旗(有く日本・その他) >・無)
 国旗もネーム代に含まれておりますが、国により別途版代・刺繍代がかかる場合があります

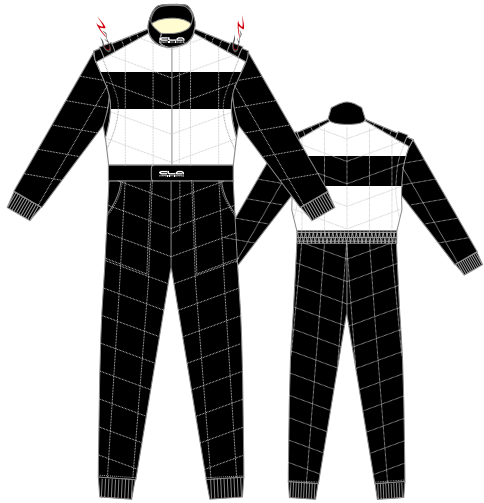
① スーツ 本体	スーパープロ (ニット)	LE-110V系 シャイニングホワイト	LE-120V系 ホワイト・レッド・ブルー・ブラック・イエロー・オレンジ・ネイビー グリーン・グレー・ライトグレー・エメラルドグリーン・その他
	プロフォーミュラ (ファク)	シャイニングカラー	LE-140V系 ホワイト・シルバー・レッド・ブルー・ブラック・イエロー グリーン・ピンク・ゴールド・グレー・その他
②ステッチ	マット(艶消)カラー	LE-150V系 レッド・ブルー・ブラック・イエロー・オレンジ・ネイビー グリーン・グレー・ライトグレー・その他	
			ホワイト・ブラック(ノーマックス)
③衿(ニット)			シャイニングホワイト・ホワイト・レッド・ブルー・ブラック・イエロー・オレンジ ネイビー・グリーン・グレー・ライトグレー・エメラルドグリーン・その他
④アームホール(ニット)			ホワイト・レッド・ブルー・ブラック・イエロー・オレンジ・ネイビー グリーン・グレー・ライトグレー・エメラルドグリーン・その他
⑤手首(ニット)			ホワイト・レッド・ブルー・ブラック・イエロー・オレンジ・ネイビー グリーン・グレー・ライトグレー・エメラルドグリーン・その他
⑥足首(ニット)			ホワイト・レッド・ブルー・ブラック・イエロー・オレンジ・ネイビー グリーン・グレー・ライトグレー・エメラルドグリーン・その他
⑦パイピング			ホワイト・レッド・ブルー・ブラック・イエロー・オレンジ ネイビー・グリーン・グレー・ライトグレー・その他
⑧肩章タイプ			縦型・横型(2タイプからご自由にお選び頂けます) 何もご指定がない場合、肩章縦型 (CLA刺繍有)で生産させていただきます。
有償 オプション	⑨足裾ストレート	+10,500(10,000)	必ず内側に足首リブが必要となります
	⑩サイズ部分調整	+3,150(3,000)~	デザインオーダーの場合。数値や箇所によりフルオーダーとなる場合があります
	⑪ネーム刺繍	+2,100(2,000)	上にご記入下さい
	⑫その他		既製モデル ニット部分色替 +3,150(3,000) ・パイピング追加 +3,150(3,000) など

ワッペン取付・刺繍・マーキングも可能ですので別途ご相談下さい。(別途御見積りさせていただきます)

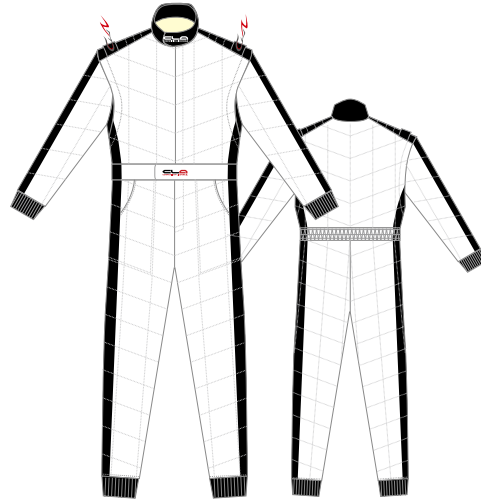


生地在庫状況により、
ご要望に沿えない
ケースもございます
のでご確認ください

デザインについては
P5のデザイン例も
参考にしてください



【A】



【B】



【C】



【D】



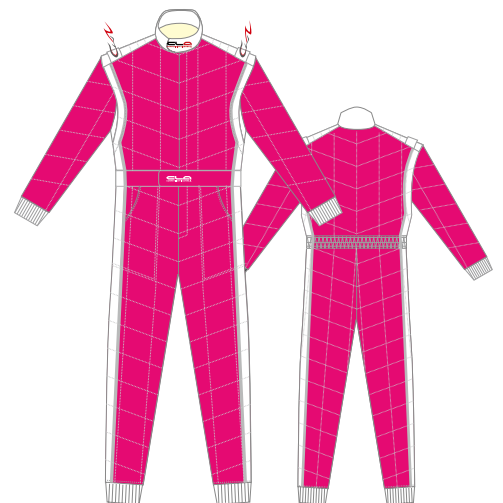
【E】



【F】



【G】



【H】

○デザインは上記からお選び頂く必要はございません。カラーも全デザイン変更・組み合わせ可能です。ご検討・ご商談時の参考としてお使い下さい。
 ○生地在庫状況により、ご要望に沿えないケースもございますので、ご確認下さい。
 ○デザインやカラー等でお悩みの際はお気軽にご相談下さい。
 ＊ポケットの位置や形状はサイズ等により多少変更になる場合がございます。予めご了承下さい。